

Fietsroute

van Ingang treinstation: Assen hoofdingang in Assen (Drenthe)

naar Schapedrift 7 in Zeegse (Tynaarlo, Drenthe)

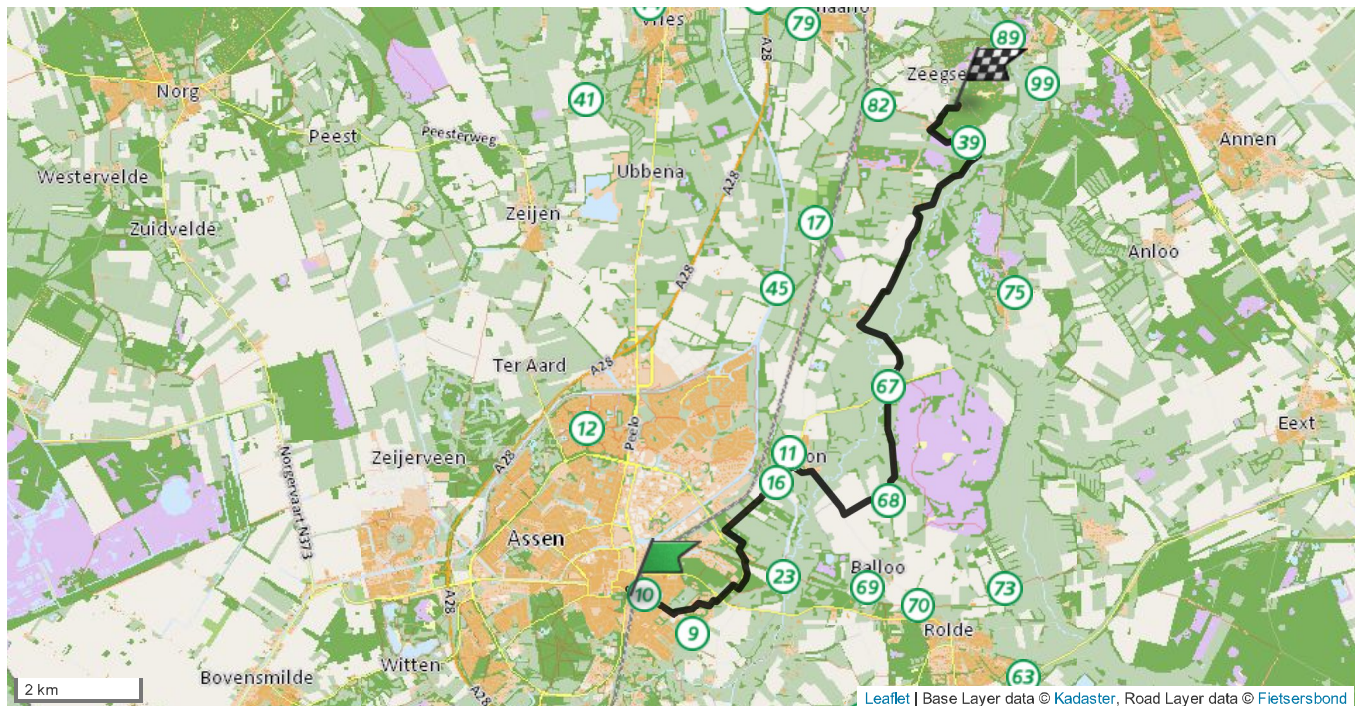
Afstand 16.01 km

Routetype Natuurroute

Deze route wordt u aangeboden door de Fietsersbond en Europeesche verzekeringen.
routeplanner.fietsersbond.nl



volledige route



Start bij Ingang treinstation: Assen hoofdingang in Assen (Drenthe) en ga oost

| | | | | | |
|----|--|---------------------|--------------------------------------|---|-----------|
| 1 | Ga na 56 meter bij de zijstraat | linksaf | , naam blijft Stationsplein | ← | 56 meter |
| 2 | Ga na 14 meter bij de T-splitsing | rechtsaf | naar Overcingellaan | → | 70 meter |
| 3 | Ga na 57 meter bij de zijstraat | linksaf | naar Stationsstraat | ← | 127 meter |
| 4 | Ga na 62 meter bij de zijstraat | scherp links | naar Vredeveldseweg | ↙ | 188 meter |
| 5 | Ga na 848 meter op de kruising | linksaf | naar Platolaan | ← | 1.0 km. |
| 6 | Ga na 450 meter op de kruising | rechtsaf | naar Socrateslaan | → | 1.5 km. |
| 7 | Ga na 212 meter op de kruising | linksaf | naar Homeruslaan | ← | 1.7 km. |
| 8 | Ga na 112 meter bij de zijstraat | rechtsaf | naar Van den Muijzenbergpad | → | 1.8 km. |
| 9 | Ga na 433 meter bij de zijstraat <i>Deze afslag is bij een ANWB-paddenstoel met Nummer 11457/002.</i> | rechtsaf | , naam blijft Van den Muijzenbergpad | → | 2.2 km. |
| 10 | Ga na 126 meter bij de zijstraat | linksaf | naar Dijkveldpad | ← | 2.4 km. |

Deze afslag is bij een ANWB-paddenstoel met Nummer 11457/001.

| | | | | | |
|----|---|----------------------|-----------------------------|---|----------|
| 11 | Ga na 508 meter bij de T-splitsing | linksaf | , naam blijft Dijkveldpad | ← | 2.9 km. |
| 12 | Ga na 726 meter bij de T-splitsing | rechtsaf | naar Lonerstraat | → | 3.6 km. |
| 13 | Ga na 1.2 km. bij de zijstraat | rechtdoor | , naam wordt Asserweg | ↑ | 4.8 km. |
| 14 | Ga na 394 meter op de kruising <i>Op deze weg komt u in de woonplaats Loon.</i> | rechtsaf | naar Lonerbroekweg | → | 5.2 km. |
| 15 | Ga na 336 meter bij de T-splitsing | schuin rechts | naar Balloerweg | ↗ | 5.5 km. |
| 16 | Ga na 272 meter bij het einde | rechtdoor | , naam wordt Loonerweg | ↑ | 5.8 km. |
| 17 | Ga na 634 meter bij de zijstraat <i>Op deze weg komt u in de woonplaats Balloo.</i> | linksaf | naar Rammeringeweg | ← | 6.4 km. |
| 18 | Ga na 867 meter bij de zijstraat | schuin links | naar Fietspad 2020 | ↖ | 7.3 km. |
| 19 | Ga na 14 meter bij de T-splitsing | linksaf | , naam blijft Fietspad 2020 | ← | 7.3 km. |
| 20 | Ga na 1.7 km. bij het einde <i>Op deze weg komt u in de woonplaats Balloërveld.</i> | rechtdoor | , naam wordt Balloërveld | ↑ | 8.9 km. |
| 21 | Ga na 245 meter bij het kruispunt | rechtdoor | , naam wordt Fietspad 2000 | ↑ | 9.2 km. |
| 22 | Ga na 406 meter bij het einde | rechtdoor | , naam wordt Osdijk | ↑ | 9.6 km. |
| 23 | Ga na 981 meter bij de Y-splitsing <i>Deze afslag is bij een ANWB-paddenstoel met Nummer 22739. Op deze weg komt u in de woonplaats Taarlo.</i> | rechtsaf | naar Dorpsweg | → | 10.6 km. |
| 24 | Ga na 112 meter op de kruising <i>Deze afslag is bij een ANWB-paddenstoel met Nummer 24356.</i> | schuin rechts | naar 't Loo | ↗ | 10.7 km. |
| 25 | Ga na 1.1 km. bij het einde | rechtdoor | , naam wordt fietspad | ↑ | 11.8 km. |
| 26 | Ga na 1.0 km. bij de T-splitsing <i>Deze afslag is bij een ANWB-paddenstoel met Nummer 22741. Op deze weg komt u in de woonplaats Oudemolen.</i> | schuin rechts | naar Meester Croneweg | ↗ | 12.9 km. |
| 27 | Ga na 273 meter bij de zijstraat <i>Deze afslag is bij een ANWB-paddenstoel met Nummer 23505.</i> | schuin links | naar Molensteeg | ↖ | 13.1 km. |
| 28 | Ga na 342 meter bij de zijstraat <i>Deze afslag is bij een ANWB-paddenstoel met Nummer 23560.</i> | rechtsaf | naar fietspad | → | 13.5 km. |
| 29 | Ga na 1.8 km. bij de T-splitsing <i>Deze afslag is bij een ANWB-paddenstoel met Nummer 22422. Op deze weg komt u in de woonplaats Zeegse.</i> | rechtsaf | naar Hoofdweg | → | 15.3 km. |
| 30 | Ga na 485 meter bij de zijstraat | schuin rechts | naar Schapedrift | ↗ | 15.8 km. |
| 31 | Kom na 213 meter bij het eindpunt van uw route | | | | 16.0 km. |

Deze route online bekijken

Scan de onderstaande qr-code met uw mobiele telefoon



Fietzersbond

**Al 40 jaar in actie
voor alle fietsers!**

Kijk op fietzersbond.nl/40